



MOTOR

Marca	: ISUZU AH-6HK1X
Tipo	: Motor Diesel de 6 cilindros y cuatro tiempos, refrigerado por agua, inyección directa, turboalimentado e inter-cooler
Potencia	: 271 cv / 2000 rpm SAE J1349
Par máximo	: 1.080 Nm / 1500 rpm
Cilindrada	: 7.790 cc
Diámetro y carrera	: 115 mm x 125 mm
Este nuevo motor cumple con la regulación de emisiones U.S EPA Tier III y EC Etapa III-A	

TREN DE RODAJE

Tipo X con caja. Caja en forma de pentágono	
Teja	: Triple nervio
Nº de tejas	: 2 x 49
Nº de rodillos inferiores	: 2 x 9
Nº de rodillos superiores	: 2 x 2
Tensado de cadenas	: Tensor muelle + hidráulico

CABINA

<ul style="list-style-type: none"> • Visibilidad panorámica del operador mejorada • Aumento de la capacidad interna • 6 silent-blocks para absorber las vibraciones • Aire acondicionado de gran capacidad • Guantero refrigerado • Porta objetos y porta libros • Suelo de cabina en material impermeable • Mayor confort para el operador gracias a un asiento versátil y totalmente ajustable • Rediseño ergonómico de cabina. Interruptores de control reubicados y restyling de pedales y palancas de traslación
--

SISTEMA DE GIRO

Motor de giro	: Motor hidráulico de pistones axiales de caudal variable, con válvulas anti shock, integradas
Reductor	: Reductor de dos etapas de planetarios
Freno de giro	: Multidisco hidráulico. Accionamiento negativo
Velocidad de giro	: 9.1 r.p.m.

TRASLACIÓN Y FRENOS

Traslación	: Completamente hidrostática
Motores de traslación	: Motor de pistones axiales
Reducción	: Reductor de 3 etapas de planetarios

VELOCIDAD DE TRASLACIÓN

Velocidad larga	: 4.7 km/h
Velocidad corta	: 2.7 km/h
Fuerza de arrastre máxima	: 31.850 kgf
Inclinación máxima	: 35° [%70]
Frenos de servicio	: Multidisco hidráulico.
	: Accionamiento negativo

SISTEMA HIDRÁULICO

Bomba principal

Tipo	: Bomba doble en tandem de pistones axiales de caudal variable
Caudal Max	: 2 x 290 lt/min
Bomba pilotaje	: Piñones. 30 lt/min

Válvulas limitadoras

Accesorios (Pluma, balancín, cazo)	: 330 kgf / cm ²
Forzudo	: 360 kgf / cm ²
Traslación	: 360 kgf / cm ²
Giro	: 280 kgf / cm ²
Pilotaje	: 40 kgf / cm ²

Cilindros

Pluma	: 2 x 160 x 105 x 1,510 mm
Balancín	: 1 x 170 x 120 x 1,830 mm
Cazo	: 1 x 150 x 105 x 1,320 mm

Opera Control System

- Panel de control y menús fáciles de usar
- Consumo de gasóleo y productividad mejorados
- Máxima eficiencia gracias a los diferentes modos de trabajo y de potencia
- Prevención de sobrecalentamiento y sistema de protección sin interrupción del trabajo
- Conexión y desconexión automática del forzudo
- Desconector de batería automático
- Información de mantenimientos y sistema de aviso
- Sistema de aviso y registro de errores
- Hidromek Smartlink (Opcional)
- Precalentamiento automático
- Sistema de aceleración y deceleración automático
- Cambio de potencia automático para mejorar las prestaciones
- Posibilidad de selección de diferentes idiomas en panel de control
- Monitorización en tiempo real de parámetros de operación, presión, temperatura, carga del motor térmico
- Sistema antirrobo por código personal
- Posibilidad de registrar 26 tipos de horas de trabajo
- Cámara de visión trasera y de brazo (Opcional)

CAPACIDADES

Depósito de gasoil	: 568 L	Aceite motor	: 38 L
Tanque hidráulico	: 250 L	Reductor de giro	: 6L
Sistema hidráulico	: 455 L	Reductores de traslación	: 2x10 L
Sistema refrigeración	: 39 L		

SISTEMA ELÉCTRICO

Voltaje	: 24 V
Baterías	: 2 x 12 V x 150 Ah
Alternador	: 24 V / 50 A
Motor de arranque	: 5 kw

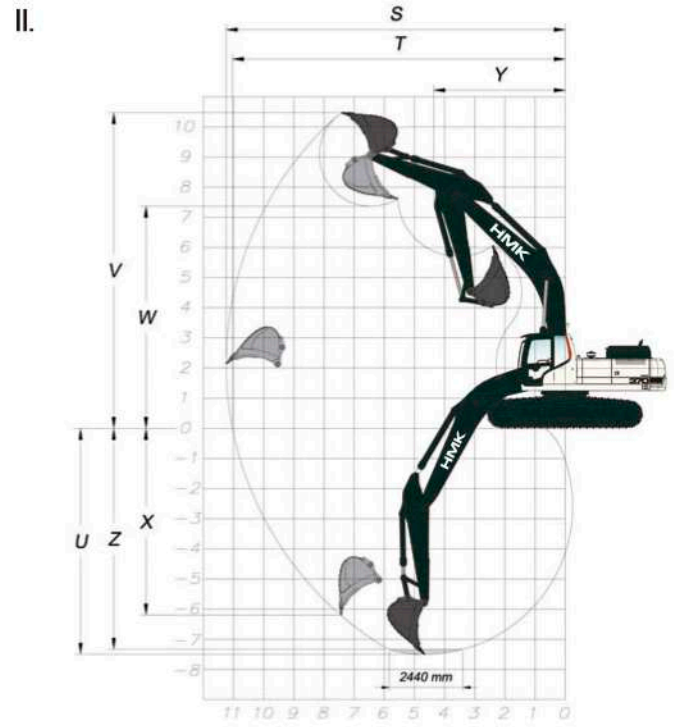
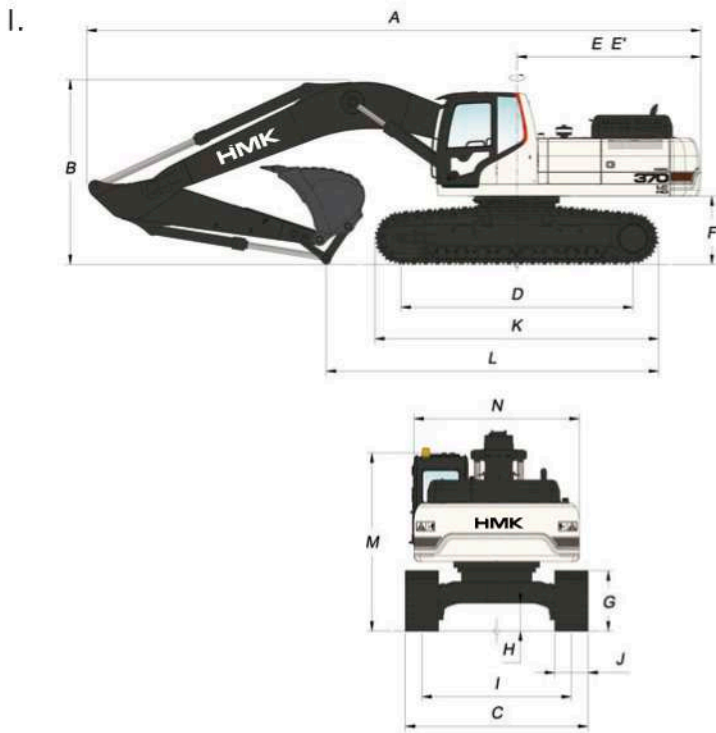
LUBRICACIÓN

Sistema de lubricación centralizada para la lubricación de componentes con mayor dificultad de acceso tales como pluma y balancín.

PESO OPERATIVO

Peso operativo para máquina estándar(LC)	: 38.350 kg
Peso operativo para máquina estándar(NLC)	: 38.150 kg

HMK 370LC HD



I. DIMENSIONES GENERALES

Pluma	*6.100 mm	
Balancín	2.200 mm	*2.600 mm
A- Longitud total	11.000 mm	10.890 mm
B- Altura máxima en posición de transporte	3.810 mm	3.660 mm
C- Ancho del carro (LC)	*3.300/3.500/3.600 mm	
C'- Ancho del carro (NLC)	*2.990/3.190/3.290 mm	
D- Longitud de pisada de cadena	4.240 mm	
E- Radio de giro de parte trasera de chasis	3.400 mm	
F- Altura de chasis superior al suelo	3.450 mm	
G- Altura de la cadena	1.250 mm	
H- Altura de chasis inferior al suelo	1.090 mm	
I- Ancho entre ejes de cadenas (LC/NLC)	505 mm	
J- Ancho de placa de cadenas	2.700 / 2.390 mm	
K- Longitud máxima de cadenas	*600 / 800 / 900 mm	
L- Distancia máxima de apoyo al suelo en posición transporte	5.190 mm	
M- Altura de techo de cabina al suelo	3.160 mm	
N- Ancho de chasis superior	2.990 mm	

* Estándar

II. DIMENSIONES DE TRABAJO

Pluma	*6.100 mm	
Balancín	2.200 mm	*2.600 mm
S- Máxima longitud con cazo abierto	9.990 mm	10.330 mm
T- Máxima longitud con cazo abierto a nivel del suelo	9.750 mm	10.100 mm
U- Máxima profundidad punta de cazo abierto	6.110 mm	6.510 mm
V- Máxima altura con cazo abierto	10.000 mm	10.070 mm
W- Máxima altura punta con cazo cerrado	6.810 mm	6.930 mm
X- Máxima profundidad para zapata vertical	5.020 mm	5.140 mm
Y- Mínimo radio de giro	4.370 mm	4.100 mm
Z- Profundidad máxima a fondo de zanja (2440 mm)	5.910 mm	6.320 mm

III. ESPECIFICACIONES DE EXCAVACIÓN

Capacidad de cazo estándar	2,0 m ³ (SAE)
Fuerza de amarrque de cazo (con Forzudo) ISO	27,200 (29,700) kgf
Fuerza de amarrque de balancín (con Forzudo) ISO	24,100 (26,300) kgf



HMK

NOTA
HMK se reserva el derecho de modificar las especificaciones y el diseño del modelo indicado en este folleto sin previo aviso