

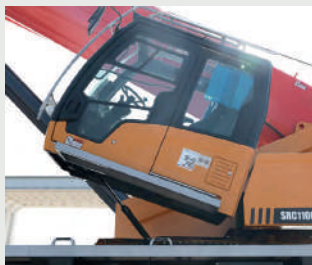


GRÚA MOVIL PARA TERRENOS DIFÍCILES

SANY SRC1100T

Estructura super-fuerte. La pluma en forma de U es un **10% más fuerte** que las contrapartes, con un peso reducido y mayor estabilidad.

Capacidad máx. de elevación 110 Tn. | Máx. altura de izaje 56 + 18 m
Momento máx. de elevación 3057 kN·m | Motor Cummins QSB6.7



Cabina vasculable

Puede variar el ángulo de 0° a 20° en operación.



Control inteligente

Controle los contrapesos y la pluma desde el exterior.



Display avanzado

Pantalla touch de 10.1", que muestra información

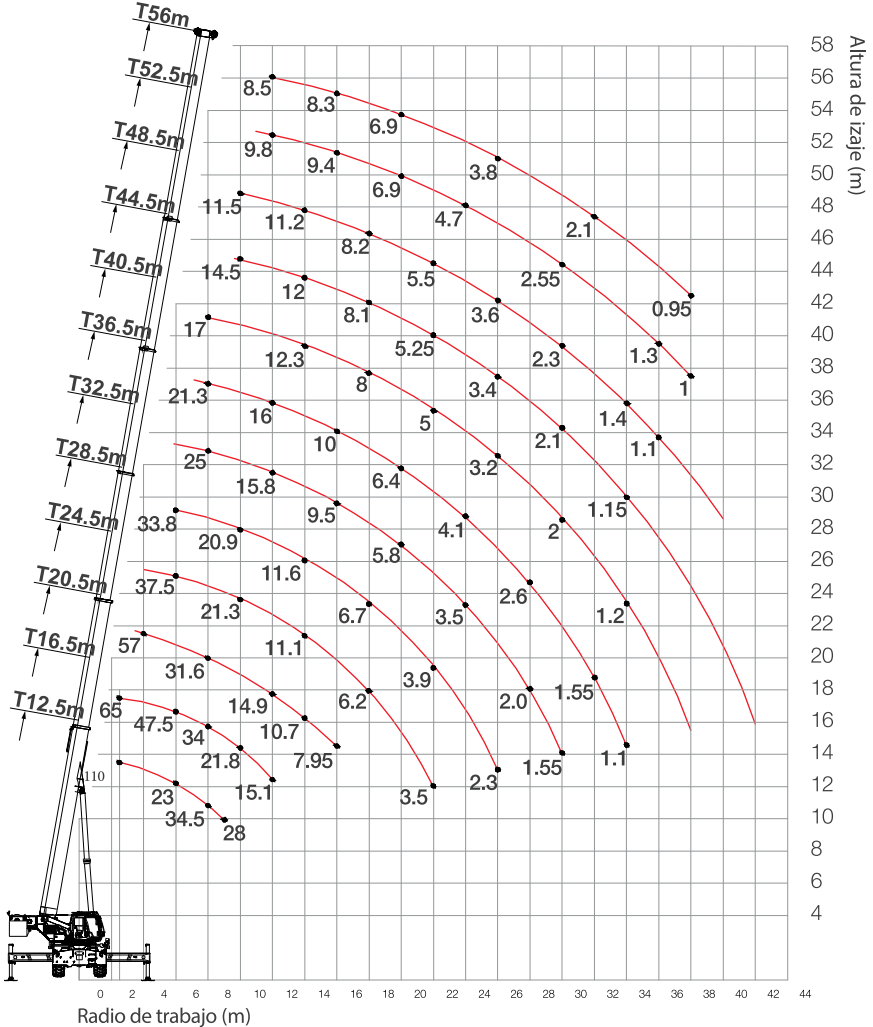


Grúas SAN BLAS

ESPECIFICACIONES

Manufactura, modelo y emisión de motor
Transmisión
Neumáticos
Velocidad máxima de transporte
Trepabilidad máxima
Contrapeso
Peso operativo

DF Cummins QSB6.7 (Tier 3)
Dana - Automática controlada electrónicamente
Off-road 29.5-25
35 km/h
75%
10500 Kg
43205 Kg



Los materiales y las especificaciones están sujetos a cambio sin previo aviso según nuestras continuas innovaciones técnicas.
Es posible que las fotografías e ilustraciones no incluyan equipos adicionales.



WWW.GSB.COM.AR



+54 911 5416 3093



ventas@gsb.com.ar