

Ficha técnica :

280 TJ



Capacidad		Métrico
Altura de trabajo	h21	27.75 m
Altura de la plataforma	h7	25.75 m
Alcance máx	r1	21.45 m
Desplazamiento pendular		+62 °
Capacidad plataforma	Q	350 kg
Rotación de torreta		360 °
Rotación de la cesta (derecha / izquierda)		90 ° / 90 °
Número de personas (interior / exterior)		3 / 2
Peso y dimensión		
Peso de la plataforma*		16550 kg
Dimensiones de la plataforma (longitud x anchura)	lp / ep	2.3 m x 0.9 m
Anchura total	b1	2.48 m
Longitud total	l1	11.36 m
Altura total	h17	2.73 m
Largo total plegado	l9	8.09 m
Altura total plegada	h18	2.71 m
Altura al piso (acceso)	h20	0.48 m
Compensación contrapeso (torreta a 90°)	a7	1.42 m
Radio de giro interior	b13	1.75 m
Radio de giro exterior	Wa3	7.24 m
Distancia al suelo en el centro de la distancia entre ejes	m2	0.41 m
Distancia entre ejes	y	2.8 m
Rendimiento		
Velocidad de marcha - anclado		4.7 km/h
Velocidad de marcha - elevado		0.8 km/h
Pendiente franqueable		34.5 %
Desnivel admisible		4 °
Neumáticos		
Equipamientos de rueda		Neumáticos macizos vulcanizados
Ruedas motrices (delanteras / traseras)		2 / 2
Ruedas directrices (delanteras / traseras)		2 / 2
Ruedas frenadas (delanteras) / Ruedas frenadas (traseras)		2 / 2
Motor/batería		
Marca / Modelo de motor		Kubota - V2403-M
Norma del motor		Stage III A
Potencia del motor I.C. / Potencia (kW)		46 Hp / 34.1 kW
Vaños		
Presión al suelo		22.25 daN/cm²
Presión hidráulica		250 Bar
Capacidad del depósito hidráulico		94 l
Capacidad del depósito de carburante		72 l
Vibraciones en manos/brazos		< 0.5 m/s²
Consumo diario **		10.81 l
Esta máquina cumple con:		Directivas europeas: 2006/42/CE - Máquinas (refundición EN280:2013) - 2004/108/EC (EMC) - 2006/95/CE (Tensión baja)

** Según el «ciclo REDUCE»

Diagramas de carga

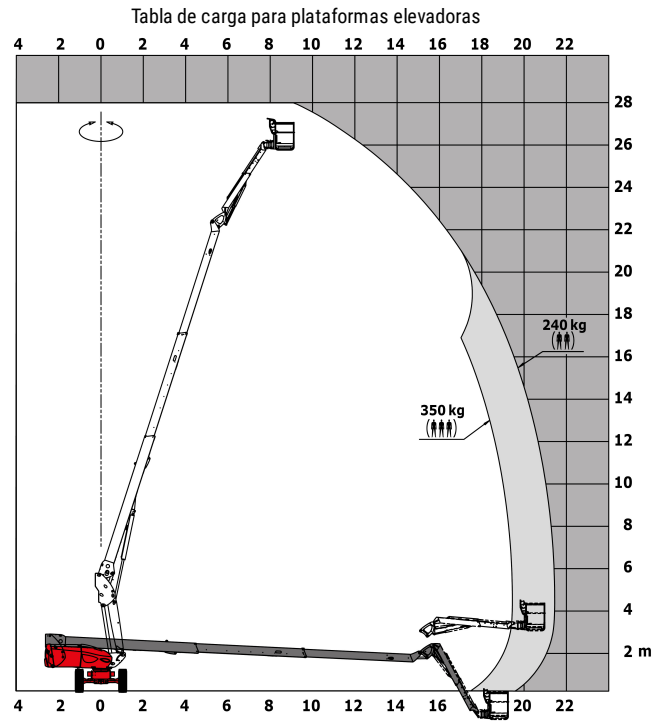
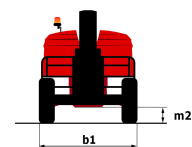
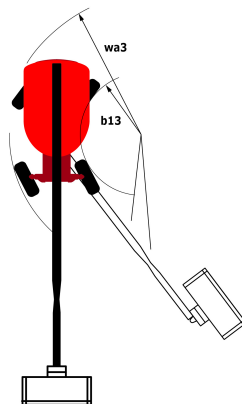
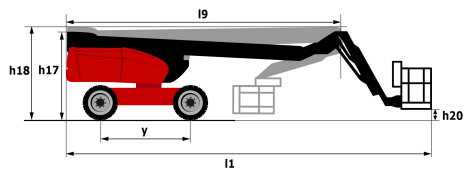


Diagrama dimensional



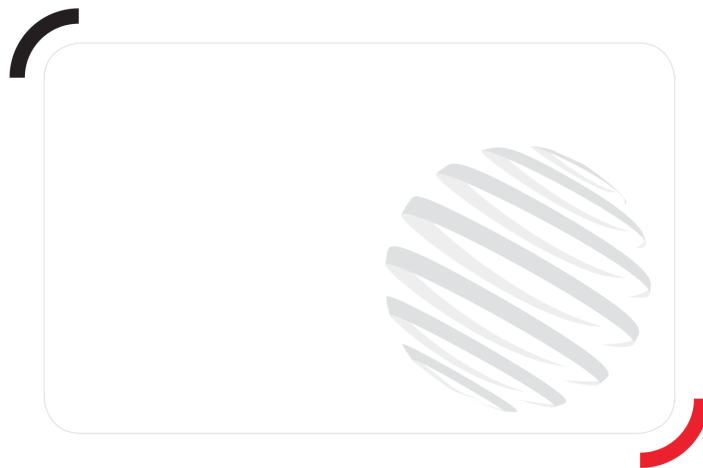
Equipamiento

Estándar

4 movimientos simultáneos
4 ruedas directrices con modo oblicuo
4 ruedas motrices
Alarma sonora en la cesta
Alarma sonora y testigo luminoso (desnivel, sobrecarga, descenso)
Bloqueo diferencial en el puente trasero
Bomba eléctrica de socorro
Cesta 2.300 mm
Control remoto
Easy Manager
Eje delantero oscilante
Extensión telescópica
Gran cesta con tres entradas
Horómetro
Indicador de nivel de combustible con piloto de bajo nivel
Interruptor de parada de urgencia en el panel y la torreta
Interruptor de pie presencia
Motor sobre silla giratoria
Predisposición 230 V
Puente delantero con patinaje limitado
Rotación continua de la torreta
Tecnología bus CAN

Opcional

Aceite biodegradable
Aceite para grandes fríos
Apagachispas
Amés de seguridad
Batería muy eficiente
Bip sonoro durante la traslación
Bip sonoro en todos los movimientos
Cajas de almacenamiento adicionales
Calentador de agua
Cerradura depósito de carburante
Cesta 1800 mm
Codificación anti arranque
Cortabaterías
Depurador catalítico
Generador a bordo (3.50 o 5 kW)
Informe de verificación inicial antes de la puesta en servicio
Luz de trabajoPresión de trabajo
Neumáticos no marcados
Pintura personalizada
Predisposición de aire
Protección de la pantalla en la caja de control de la base
SMS : Safe Man System
Toma de 110 o 230 V con interruptor diferencial



Siège Social

430 rue de l'Aubinière - 44150 Ancenis Cedex - France

Tel: +33(0)2 40 09 10 11 - Fax: +33 (0)2 40 09 10 97

www.manitou.com



Esta publicación describe las versiones y posibilidades de configuración de los productos Manitou que puedan diferir en equipamiento. Los equipamientos presentados en este folleto pueden ser de serie, opcionales o no estar disponibles en algunas versiones. Manitou se reserva el derecho, en cualquier momento y sin previo aviso, de modificar las especificaciones descritas y representadas. Las especificaciones aportadas no comprometen al fabricante. Para más información, póngase en contacto con su concesionario Manitou. Documento no contractual. Presentación de los productos no contractual. Lista de especificaciones no exhaustiva. Los logos y la identidad visual de la empresa son propiedad de Manitou y no pueden ser utilizados sin autorización. Todos los derechos reservados. Las fotos y los esquemas contenidos en este folleto se ofrecen para consulta y a título indicativo solamente.

MANITOU BF SA - Sociedad anónima con Consejo de Administración - Capital social : 39 668 399 euros - 857 802 508 RCS Nantes