

Ficha técnica :

220 TJ-X



Capacidad		Métrico
Altura de trabajo	h21	21.77 m
Altura de la plataforma	h7	19.77 m
Alcance máx	r1	17.63 m
Desplazamiento pendular		+66 °
Capacidad plataforma	Q	230 kg
Rotación de torreta		360 °
Rotación de la cesta (derecha / izquierda)		90 ° / 90 °
Número de personas (interior / exterior)		2 / 2
Peso y dimensión		
Peso de la plataforma*		11850 kg
Dimensiones de la plataforma (longitud x anchura)	lp / ep	2.1 m x 0.8 m
Anchura total	b1	2.48 m
Longitud total	l1	9.8 m
Altura total	h17	2.47 m
Largo total plegado	l9	7.29 m
Altura total plegada	h18	2.72 m
Altura al piso (acceso)	h20	0.39 m
Longitud pendular	l13	2 m
Compensación contrapeso (torreta a 90°)	a7	1.34 m
Radio de giro interior	b13	2.96 m
Radio de giro exterior	Wa3	6.19 m
Distancia al suelo	m4	0.44 m
Distancia al suelo en el centro de la distancia entre ejes	m2	0.44 m
Distancia entre ejes	y	2.8 m
Rendimiento		
Velocidad de marcha - anclado		4.8 km/h
Velocidad de marcha - elevado		1 km/h
Pendiente franqueable		40 %
Desnivel admisible		4 °
Neumáticos		
Equipamientos de rueda		Neumáticos macizos vulcanizados
Ruedas motrices (delanteras / traseras)		2 / 2
Ruedas directrices (delanteras / traseras)		2 / 0
Ruedas frenadas (delanteras) / Ruedas frenadas (traseras)		0 / 2
Motor/batería		
Marca / Modelo de motor		Kubota - V1505.E3B
Norma del motor		Stage III A
Potencia del motor I.C. / Potencia (kW)		35 Hp / 26.2 kW
Varios		
Presión al suelo		18.2 daN/cm ²
Presión hidráulica		340 Bar
Capacidad del depósito hidráulico		94 l
Capacidad del depósito de carburante		72 l
Vibraciones en manos/brazos		< 0 m/s ²
Consumo diario **		7.72 l
Esta máquina cumple con:		Directivas europeas: 2006/42/CE - Máquinas (refundición EN280:2013) - 2004/108/EC (EMC) - 2006/95/CE (Tensión baja)

Diagramas de carga

Tabla de carga para plataformas elevadoras

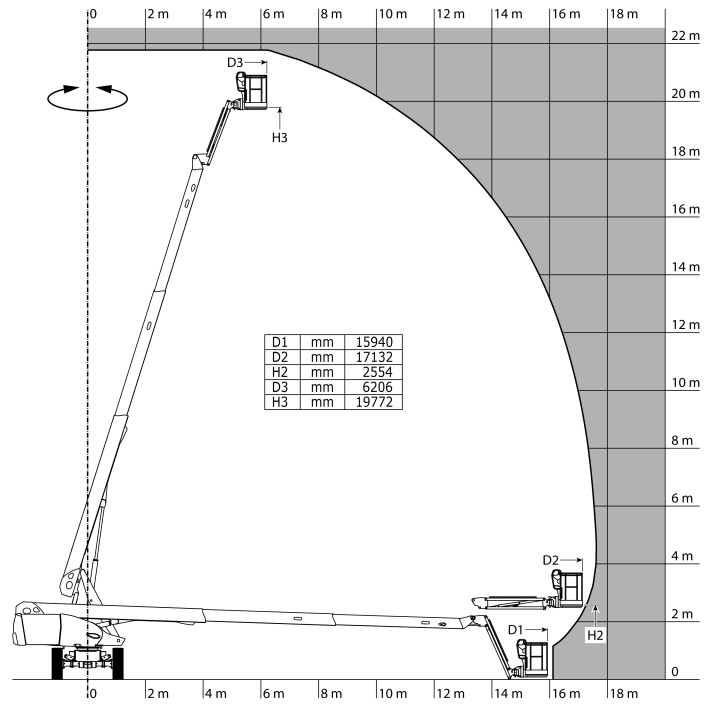
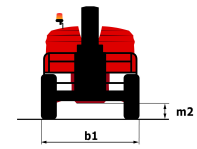
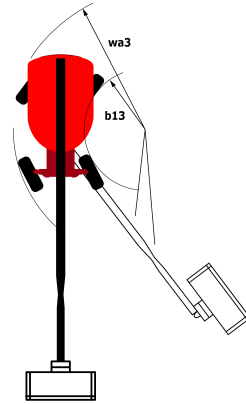
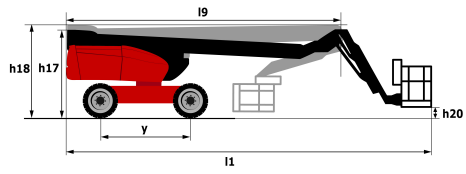


Diagrama dimensional



Equipamiento

Estándar

4 movimientos simultáneos
4 ruedas motrices
Alarma sonora y testigo luminoso (desnivel, sobrecarga, descenso)
Ayuda al diagnóstico integrada
Bloqueo diferencial en el puente trasero
Bomba eléctrica de socorro
Cesta completamente galvanizada
Compensación electrónica de la cesta
Desbloqueo pendiente
Easy Manager
Eje delantero oscilante
Gestión del régimen motor en función de las necesidades hidráulicas
Girofaro
Horómetro
Indicador de nivel de combustible con piloto de bajo nivel
Interruptor de parada de urgencia en el panel y la torreta
Mandos proporcionales
Modo oblicuo
Motor montado en placa de corredera
Predisposición 230 V
Puente delantero con patinaje limitado
Rotación continua de la torreta
Tapa protectora para consola de mandos

Opcional

Aceite biodegradable
Aceite para grandes fríos
Apagachispas
Amés de seguridad
Bip sonoro durante la traslación
Cerradura en depósito de combustible
Cesta 1800 mm
Control remoto
Cortabaterías
Generador a bordo (3.50 o 5 kW)
Intermitentes (cuando la torreta esta a más de 90°)
Luz de trabajoPresión de trabajo
Pintura personalizada
Predisposición de aire
Protección de la pantalla en la caja de control de la base
Purificador de escape
SMS : Safe Man System
Teclado de control de acceso para "easy link"
Toma de 110 o 230 V con interruptor diferencial



Siège Social

430 rue de l'Aubinière - 44150 Ancenis Cedex - France

Tel: +33(0)2 40 09 10 11 - Fax: +33 (0)2 40 09 10 97

www.manitou.com



Esta publicación describe las versiones y posibilidades de configuración de los productos Manitou que puedan diferir en equipamiento. Los equipamientos presentados en este folleto pueden ser de serie, opcionales o no estar disponibles en algunas versiones. Manitou se reserva el derecho, en cualquier momento y sin previo aviso, de modificar las especificaciones descritas y representadas. Las especificaciones aportadas no comprometen al fabricante. Para más información, póngase en contacto con su concesionario Manitou. Documento no contractual. Presentación de los productos no contractual. Lista de especificaciones no exhaustiva. Los logos y la identidad visual de la empresa son propiedad de Manitou y no pueden ser utilizados sin autorización. Todos los derechos reservados. Las fotos y los esquemas contenidos en este folleto se ofrecen para consulta y a título indicativo solamente.

MANITOU BF SA - Sociedad anónima con Consejo de Administración - Capital social : 39 668 399 euros - 857 802 508 RCS Nantes