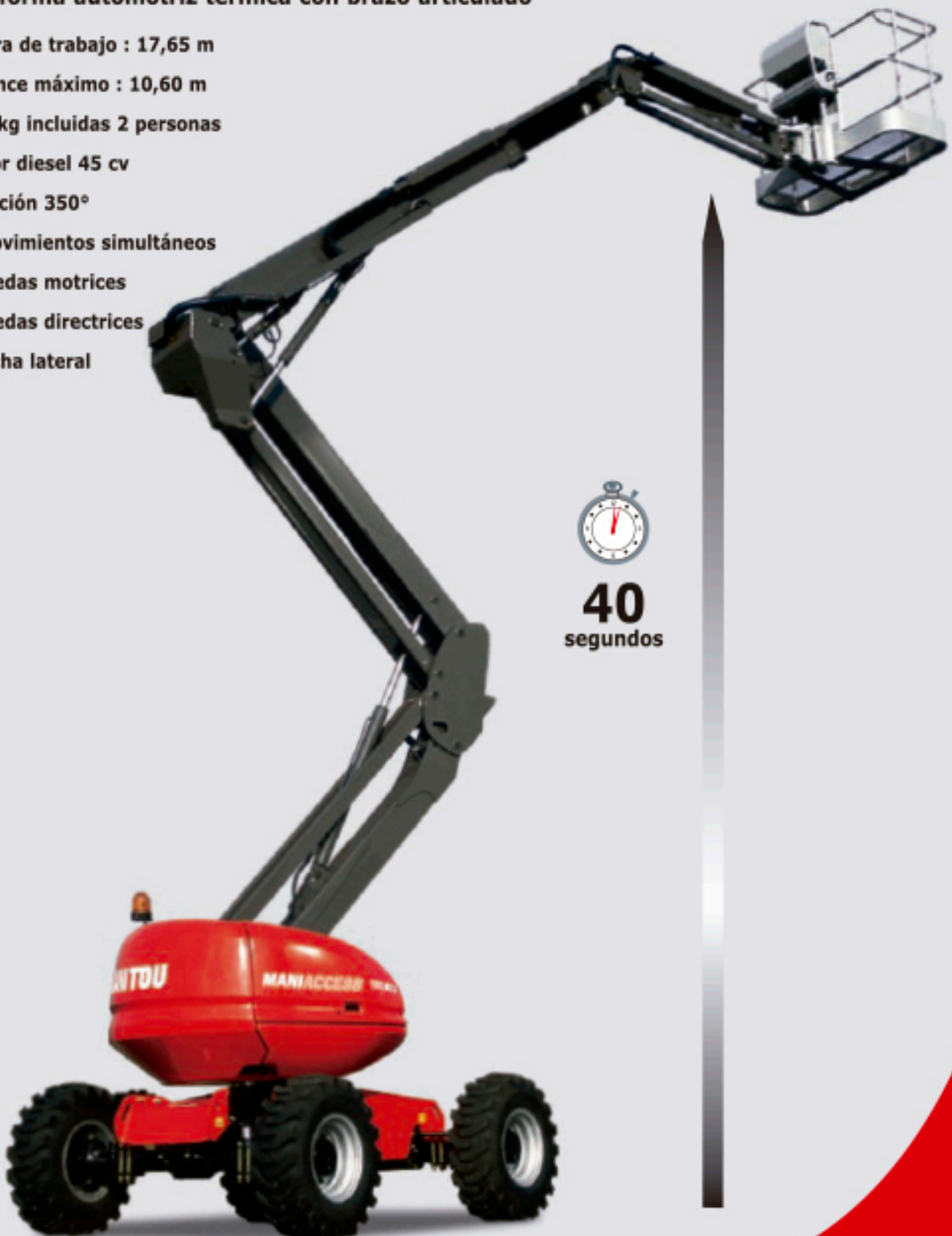


MANIACCESS

■ 180 ATJ

Plataforma automotriz térmica con brazo articulado


- Altura de trabajo : 17,65 m
- Alcance máximo : 10,60 m
- 230 kg incluidas 2 personas
- Motor diesel 45 cv
- Rotación 350°
- 4 movimientos simultáneos
- 4 ruedas motrices
- 4 ruedas directrices
- Marcha lateral




40
segundos


 **MANITOU**

180 ATJ

	Altura de trabajo.....17,65 m
	Altura al suelo.....15,65 m
	Alcance de trabajo.....10,60 m
	Alcance de plomo.....7,15 m
	Inclinación del brazo pendular.....+70°/-70°
	Rotación de la cesta.....+90°/-90°
	Rotación de la torreta.....350°

	Capacidad plataforma.....230 kg
	Utilización interior y exterior.....45 km/h
	Dimensiones de la cesta.....1,80 x 0,80 m
	Tiempo de elevación.....40 s

	Ø Anchura.....2,30 m
	Ø Longueur.....7,77 m
	Ø Longitud plegada (stockage).....5,77 m
	Ø Altura.....2,37 m
	Ø Altura plegada (stockage).....2,53 m

	Ø Radio de giro interno.....1,32 m
	Ø Radio de giro externo.....3,66 m
	Ø Radio de giro con cesta.....6,87 m
	Ø Distancia al suelo.....42,5 cm
	Ø Batalla.....2,20 m
	Velocidad de trabajo (km/h).....0,8 km/h
	Velocidad de translación (km/h).....6,0 km/h

	Motor
	KUBOTA V2403 M.....45 cv

	Pendiente admisible.....40%
	Desnivel max. autorizado.....5° ou 9%

	Depósito hidráulico.....54 l.
	Depósito diesel.....52 l.

	Neumáticos.....18"
	4 ruedas motrices, 4 ruedas directrices y macha lateral

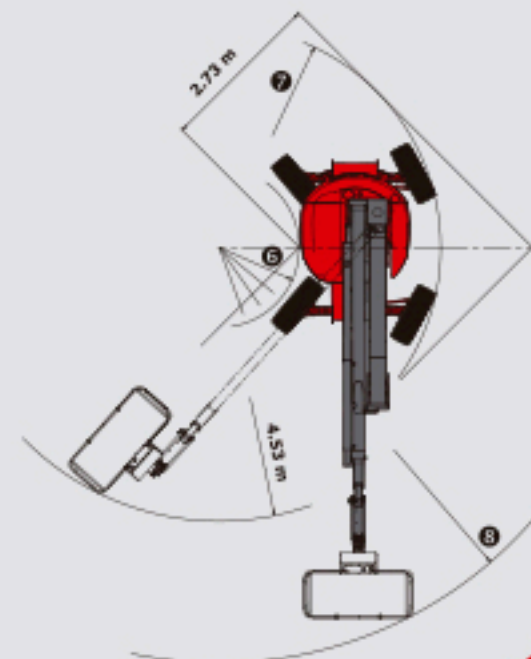
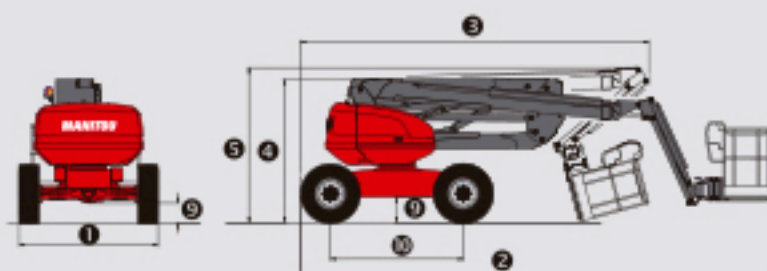
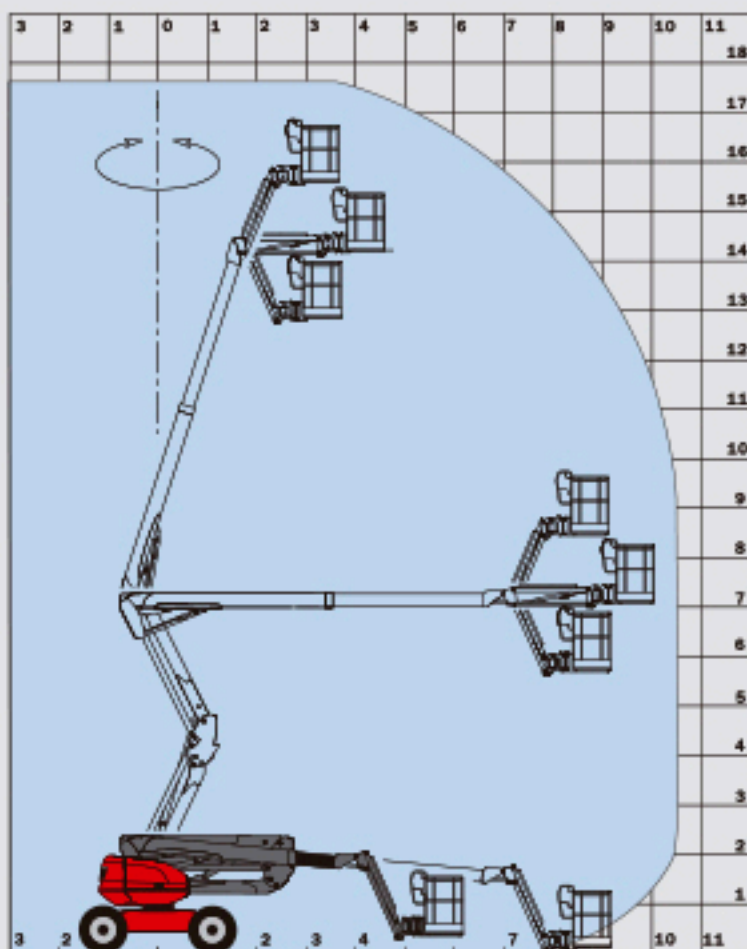
	Peso.....8 090 kg
---	-------------------

Equipamiento de serie

- Mandos proporcionales
- 4 movimientos simultáneos
- Neumáticos rellenos de espuma
- Bloqueo de diferencial
- Puente delantero de deslizamiento limitado
- Caja de ayuda al diagnóstico
- Cuenta horas
- Indicador del nivel de carburante
- Avisador sonoro en la cesta
- Girofaro
- Alarma sonora y testigos luminosos de desnivel y sobregarga
- Desbloqueo para desnivel
- Anillas para eslingas
- Bomba de socorro eléctrica
- Preadimentación 230 V
- Pedal hombre muerto
- Caja de herramientas
- Taja de mandos de la cesta (con posibilidad de cierre)

Opciones

- Eje oscilante
- Rotación continua
- Cesta ancha (2,10 m x 0,80 m) con neumáticos 20"
- Generador embarcado
- Enchufe 230 V con disyuntor diferencial
- Predisposición para aire comprimido
- Predisposición para agua
- Luz de trabajo
- Pintura especial
- Gran frío - 25°
- Aceite biodegradable
- Señal acústica en todos los movimientos
- Señal acústica para translación
- Neumáticos de 20"
- Tubo de escape con catalizador



El equipamiento presentado en este folleto puede ser de serie, en opción o puede no encontrarse disponible, dependiendo de la versión. Para más información al respecto, contacte con su concesionario MANITOU. Conforme a las directivas de máquinas (en 2002) y a las normas del país donde la máquina es entregada.

